

协作机器人-示教界面连接指导说明

版本	更新日期	更新内容
V1.0	2024.05.30	初版



目录

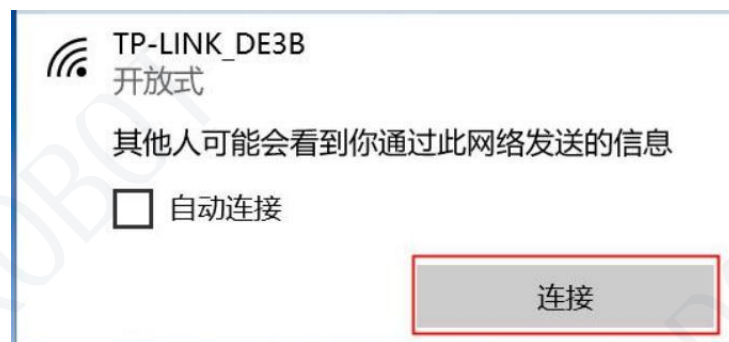
第一章 无线路由器设置	2
第二章 登陆设置	7

前 言

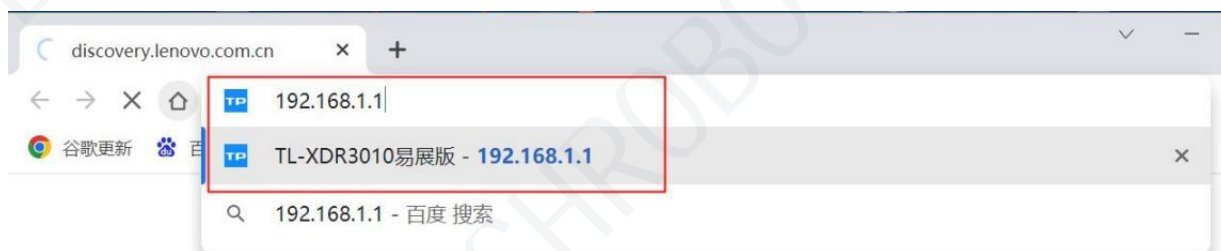
本指导说明介绍 CH 协作机器人如何通过路由器连接到示教界面的操作流程及 注意事项。指导技术人员使用不同硬件连接方式完成示教界面的登录。

第一章 无线路由器设置

1.1 把路由器 WAN 口和机器人示教界面网口连接起来，然后连接无线网。



1.2 打开浏览器输入 192.168.1.1，点击进去路由器设置界面。



1.3 进入路由器设置界面以后先设置管理员密码，点击确定。



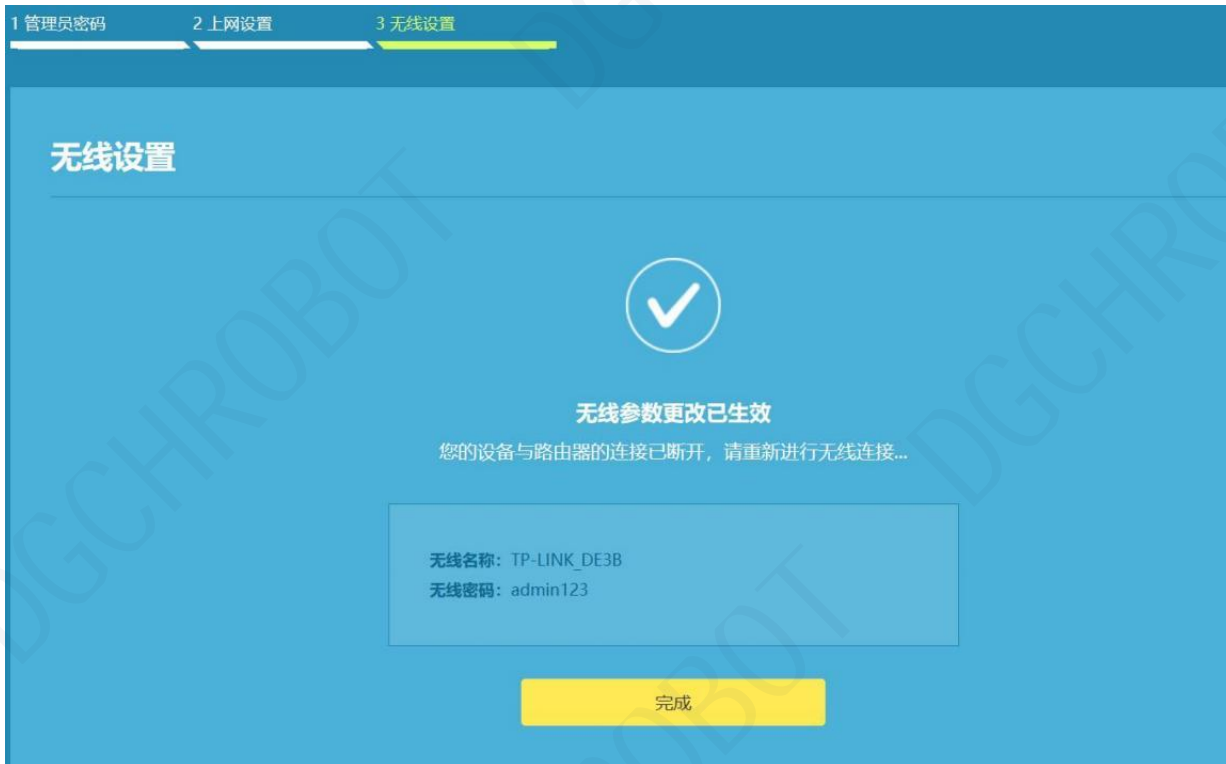
1.4 点击确定以后，会进入上网设置，此时可点击跳过 WAN 口检测。



1.5 跳过 WAN 口检测后，需要设置 WIFI 密码，设置一个能记的住的密码。



1.6 设置完毕以后需要输入设置的密码重新连接 WiFi。



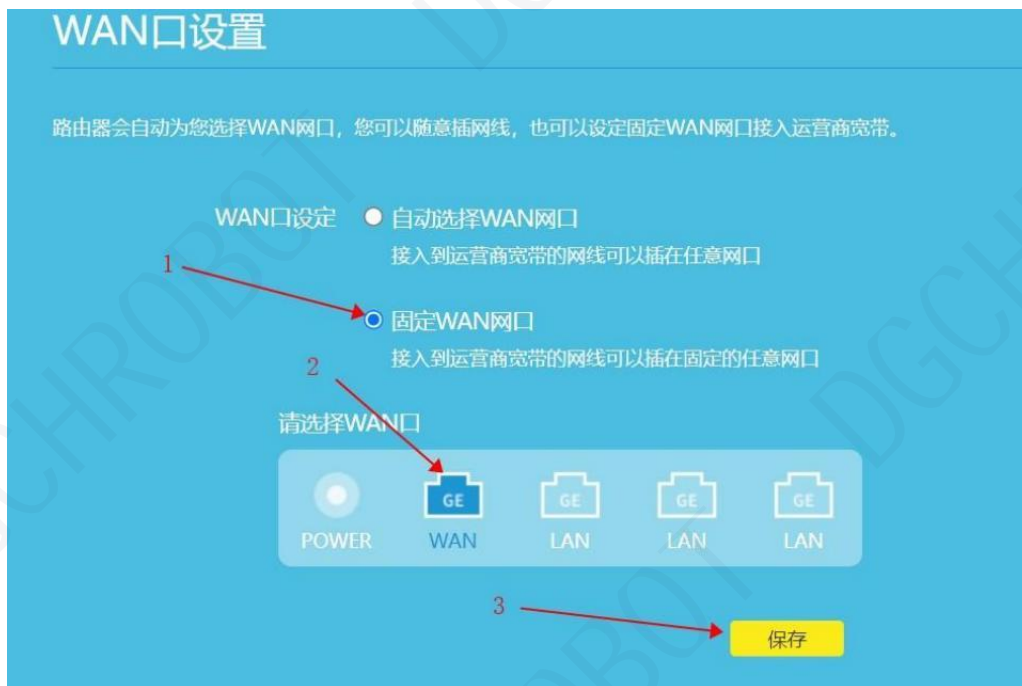
1.7 重新连接 WIFI 以后，再次输入 192.168.1.1 可以进入无线网设置界面，点击路由设置。



1.8 进入路由设置以后，选择上网设置。



1.9 选择上网设置以后，找到 WAN 口设置，设置一个固定 WAN 口（需要把和机器人连接的网口设置为 WAN 口）。



1.10 同样在上网设置里面找到基本设置，在基本设置里面把上网方式改为固定 IP 地址，设置的网段需要和机器人在同一个网段。

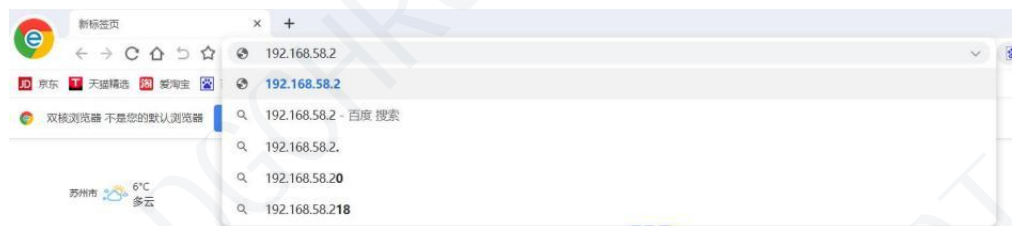


第二章 登录设置

2.1 使用无线连接时，WLAN 无线 IP 属性设置为自动获取 IP 地址即可。



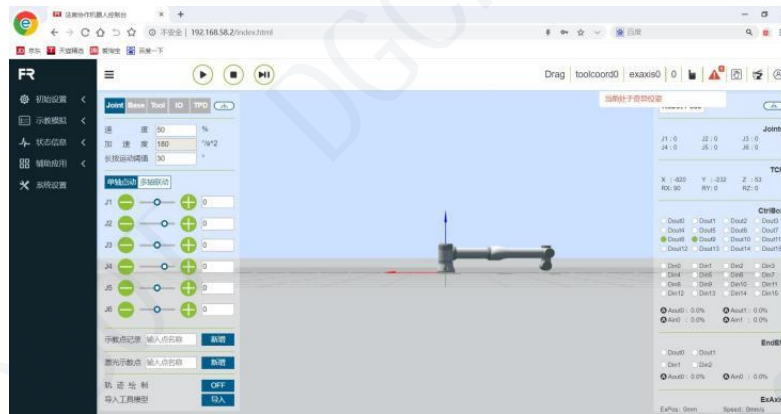
2.2 网页登录，推荐使用谷歌浏览器，输入访问地址 192.168.58.2。



2.3 输入用户名：admin；密码：123 点击登录即可。



2.4 输入登录完成后界面如下图所示，详细使用参考《用户手册》。



2.5、如果按照正确的方式进行了链接，还无法登录，请先用电脑进行网络状态检测，ping: 192.168.58.2，正常状态如下图所示。

```
(c) 2019 Microsoft Corporation. 保留所有权利。
C:\Users\Think>ping 192.168.58.2
正在 Ping 192.168.58.2 具有 32 字节的数据:
来自 192.168.58.2 的回复: 字节=32 时间<1ms TTL=255
来自 192.168.58.2 的回复: 字节=32 时间<1ms TTL=255
来自 192.168.58.2 的回复: 字节=32 时间<1ms TTL=255
来自 192.168.58.2 的回复: 字节=32 时间<1ms TTL=255

192.168.58.2 的 Ping 统计信息:
    数据包: 已发送 = 4, 已接收 = 4, 丢失 = 0 (0% 丢失),
    往返行程的估计时间(以毫秒为单位):
        最短 = 0ms, 最长 = 0ms, 平均 = 0ms

C:\Users\Think>
```